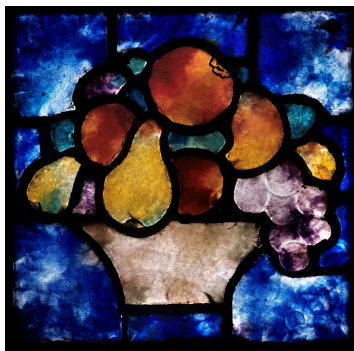
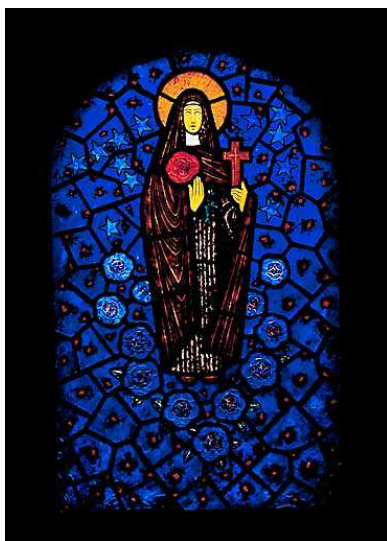


CIRCUIT DÉCORCHEMONT

*Dans le cadre des journées du patrimoine de pays,
le Musée du Verre de Conches organise le samedi 22 juin 2019
un circuit de visite des vitraux de François Décorchemont*



*Panier de fruit, 1933.
Coll. Musée du Verre de Conches*



*Sainte Thérèse de Lisieux, 1952.
Église Saint-Martin et Notre-Dame de
Fatima, Berville-la-Campagne*

MUSÉE DU VERRE

Présentation de la salle Décorchemont où sont présentés les premiers vitraux réalisés par l'artiste dans les années 1930, à partir de sa technique particulière associant la pâte de verre et le ciment. Le musée conserve également quelques vitraux civils provenant d'anciennes collections particulières ou d'édifices publics.

LES VITRAUX DE SAINTE-MARTHE

Suite aux dommages de la Seconde Guerre mondiale, François Décorchemont réalisa de nombreux vitraux pour de petites églises euroises. Parmi celles-ci, l'artiste réalisa les verrières pour les huit baies de l'église Sainte-Marthe.

A 5 km de Conches

LES VITRAUX DE BERVILLE-LA-CAMPAGNE

La technique de la pâte de verre appliquée aux vitraux pose des problèmes de conservation-restauration. L'exemple de la restauration de deux vitraux de Berville-la-Campagne présente les difficultés d'intervention.

A 5 km de Conches



*La Cène, 1956.
Église Sainte-Marthe, Sainte-Marthe*

INFORMATIONS ET RESERVATIONS :

Service des publics des musées de Conches,
Tél.: 02 32 30 90 41 ou publics-musees@conchesenouche.com

GRATUIT

Circuit à effectuer en voiture particulière.
Rendez-vous au Musée du Verre de Conches à 14h30.
Durée du circuit: 2h30.

MUSÉE DU VERRE DE CONCHES

Route de sainte Marguerite

27190 Conches

Tél.: 02 32 30 90 41

musees@conchesenouche.com

