

INAUGURATION

NOUVELLES VITRINES

*Verreries de la
fin du XX^e siècle*

MUSÉE DU VERRE
DE CONCHES

À PARTIR DU 20 JUIN 2015





De gauche à droite :
Alain Bégou, 1982 ; Isabelle Monod, 1981 ;
Claude Morin, 1984

Au cours des dix dernières années, le musée du verre de Conches a bénéficié de nombreux dons de verreries issues des fonds d'ateliers d'artistes et des collections personnelles d'anciennes galeries. Regroupées dans de nouvelles vitrines, ces œuvres dressent un panorama du Renouveau du verre en France à la fin du XX^e siècle.

SAMEDI 20 JUIN 2015, 11H
MUSÉE DU VERRE DE CONCHES

Alfred Recours,

Maire de Conches,
Conseiller départemental de l'Eure

Christian Gobert,

Maire-adjoint
aux affaires culturelles

ont le plaisir de vous inviter
à l'inauguration des

NOUVELLES VITRINES

*Verreries de la
fin du XX^e siècle*

Commissariat d'exposition :
Eric Louet, directeur du Musée du Verre



1. Jean-Claude Novaro, 1985 ; 2. Régis et Gisèle Fiévet, 1991 ;
3. Isabelle Monod, 1981 ; 4. Claude Morin, 1982

MUSÉE DU VERRE DE CONCHES

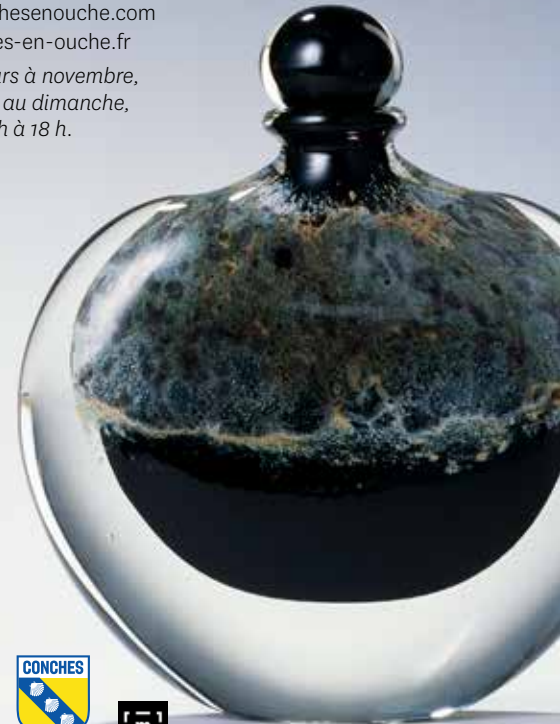
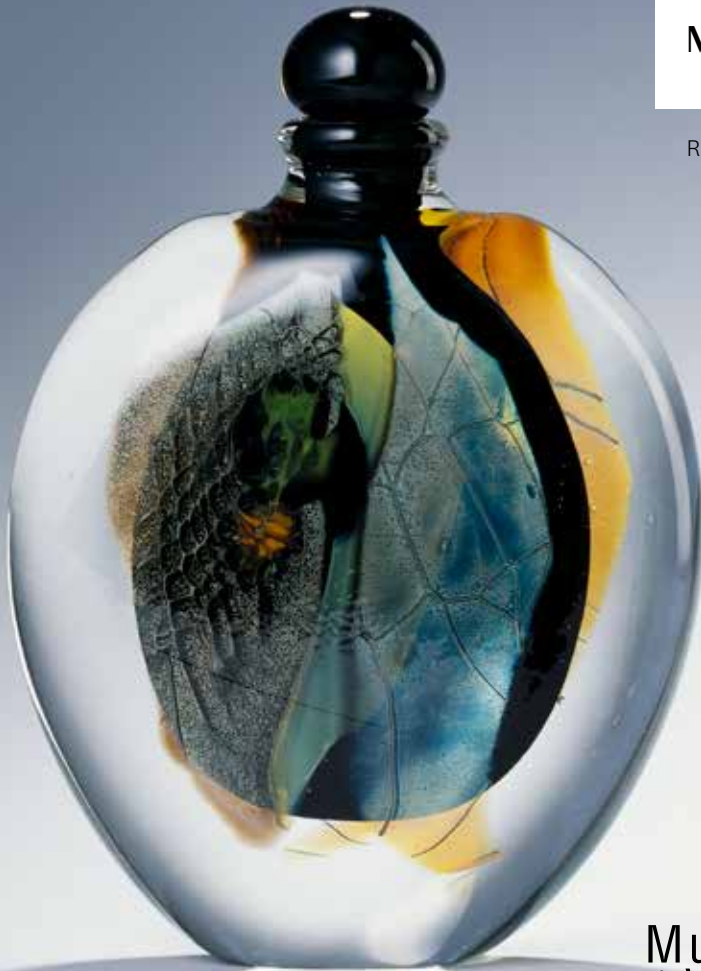
ROUTE DE SAINTE-MARGUERITE
27190 CONCHES

TÉL. : 02 32 30 90 41

FAX : 02 32 30 03 62

musees@conchesenouche.com
www.conches-en-ouche.fr

*Ouvert de mars à novembre,
du mercredi au dimanche,
de 14 h à 18 h.*



Couverture (de gauche à droite) : Jean-Claude Novaro, 1990 ; Claude Monod, 1990 ;
Claude Morin, vers 1984 ; Alain Bégou, 1987 ; Isabelle Monod, 1988
Ci-dessus : Claude Monod, 1981 et 1989.

Musée
du verre
de Conches

