



MUSÉE DU VERRE  
FRANÇOIS DÉCORCHEMONT

CONCHES EN OUCHE

# ANTOINE LEPERLIER

DONNER FORME AU TEMPS

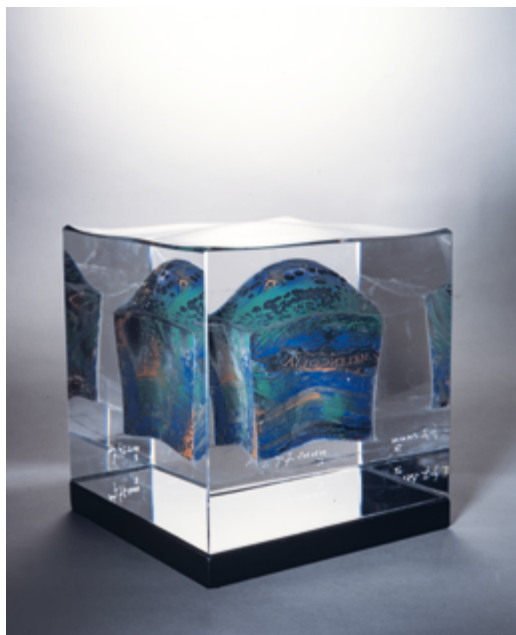
13 AVRIL / 1<sup>ER</sup> DÉCEMBRE 2024

MUSÉE DU VERRE FRANÇOIS DÉCORCHEMONT

# ANTOINE LEPERLIER

## DONNER FORME AU TEMPS

Depuis plus de quarante ans, le travail d'Antoine Leperlier est marqué par des recherches techniques et empiriques sur la pâte de verre à cire perdue et le moulage, qui ont pour objectifs de montrer que ce matériau est particulièrement bien adapté pour exprimer la dimension plastique du temps. Que ses œuvres prennent la forme de sculpture ou de tableau en verre, qu'elles soient figuratives ou abstraites, elles sont toujours le résultat d'une corrélation étroite entre le matériau et ce concept. À travers une sélection de quatre-vingt-dix œuvres, l'exposition présente de manière rétrospective les différentes étapes de cette démarche artistique et aborde de ce point de vue des thèmes qui ont marqué l'histoire de l'art occidental.



**Jérôme PASCO**

Maire de Conches

Président de la Communauté de communes du Pays de Conches

**Christian GOBERT**

Maire-adjoint chargé des affaires culturelles

**Eric LOUET**

Directeur du musée

Et l'équipe du musée du verre

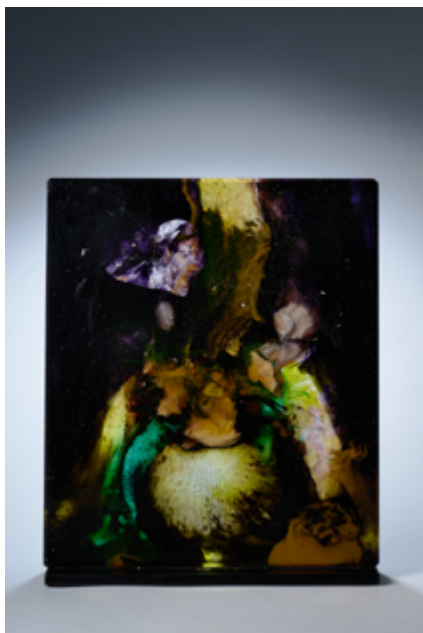
ont le plaisir de vous inviter à l'inauguration de l'exposition

# **ANTOINE LEPELIER**

## **DONNER FORME AU TEMPS**

Au Musée du verre François Décorchemont, à Conches

**Le samedi 13 avril 2024, à 11H**



**De gauche à droite :**

Effet de la mémoire III, 1995. Coll. Conches, Musée du verre François Décorchemont

Mélancolie de la sphère après le cube II, 2002. Coll. Strasbourg, Michel Seybel Contemporary Art

Veduta interna XXIII, 2023. Coll. Strasbourg, Michel Seybel Contemporary Art



Conception : Ville de Conches-en-Ouche - février 2024 / © Credit photo : Conches, Musée du verre François Décorchemont / Paul Louis / Armon photo - Ne pas jeter sur la voie publique

Vanité au repos XXVIII Kairos-chaos Janus, 2010, Coll. Particulière

**Musée du verre François Décorchemont**

le V@l, 25 rue Paul Guilbaud, 27190 Conches-en-Ouche

Ouvert de mars à novembre, du mercredi au dimanche, de 14h à 18h.

Fermé les jours fériés sauf le 14 juillet et le 15 août 2024.

Tél. 02 32 30 90 41 - [musees@conchesenuouche.com](mailto:musees@conchesenuouche.com) - [museeduverre.fr](http://museeduverre.fr)

