

**REVUE DE PRESSE DE L'EXPOSITION LEGRAS**

**du 22.06.2013 au 22.09.2013  
au Musée du Verre de Conches**







FRANÇOIS-  
THÉODORE

# Legras

Verrerie  
artistique  
& populaire  
française



Musée du Verre  
CONCHES

22 JUIN - 22 SEPTEMBRE 2013

Route de Sainte-Marguerite - 27190 CONCHES - Tél. 02 32 30 90 41  
musees@conchesenouche.com. Ouvert de mars à novembre, du mercredi  
au dimanche, de 14 h à 18 h. Fermé les jours fériés, sauf les 14 juillet et 15 août

Musée  
du verre  
de Conches



www.conches-en-ouche.fr

LEURE







Aus Freude am Ergebnis **30 JAHRE ROHDE**

Detlef Tanz ist ein weltweit bekannter Experte für Glasfusing und Glasverschmelzung. „ROHDE Fusingöfen sind immer die richtige Wahl für Handwerk, Hobby und Industrie.“

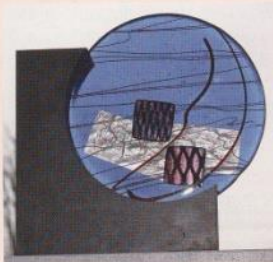
D.T. z

Helmut Rohde GmbH · Ried 9 · D-83134 Prutting  
Tel.: +49 (0) 80 36 / 67 49 76-10 · Fax: -19  
info@rohde-online.net  
www.rohde-online.net



Sofortkontakt via Smartphone

Ihre leuchtend farbigen Glaskreationen aus dem Fusingofen verbindet sie mit Mineralguss-Elementen, die



Hedwig Emmert, „Ich finde meinen Weg“, 2013, 28 x 30 x 8 cm.  
(Foto: Reiner Bauer)

als Spezialanfertigungen von der Fachfirma Trickes in Kleinkern hergestellt wurden. Die Mineralguss-Elemente aus Quarzsand, Basalt und Epoxidharz sind im Ausdehnungsverhalten mit dem Glas vergleichbar und von einer Festigkeit, die sogar die Homogenität von Granit übertrifft. trickes

**Geyling**

Die Galerie der Glasmalerei Geyling zeigt bis 12.9.2013 die Ausstellung "48° 11' 14.20" N, 16° 20' 00.46" E" mit Werken des Fotografen Manfred Horvath und der Künstlerin Oksana Zmiyevska. Präsentiert werden hybride Skulpturen aus Glas und Stein sowie Fotoarbeiten zum Themenbereich Transparenz. Beiden Werkgruppen gemeinsam ist die Auseinandersetzung mit besonderen Orten und den ästhetischen Eigenschaften des Materials Glas, im Fall von

Oksana Zmiyevska direkt mit Objekten aus Glas und Stein, bei Manfred Horvath indirekt durch Momentaufnahmen, die subtile Assoziationen mit den Eigenschaften von Glas wecken. Die Ausstellung ist Teil einer Reihe, in der KünstlerInnen eingeladen werden, sich mit dem Material Glas zu beschäftigen. Ihre Entwürfe werden in der Werkstatt gemeinsam mit den Mitarbeitern der Firma umgesetzt und anschließend im Galerieraum präsentiert. Ziel ist es, das Material Glas wieder mehr in das Bewusstsein von Kreativen zu rücken und gleichzeitig der Glaskunst neue Impulse zu geben. waldstein

**LEGRAS Verreries**

*Les verreries de Saint-Denis et de Pantin figurent parmi les plus importantes de la fin du XIXe et du début du XXe siècle. A côté d'une production de flacons à parfum, de carafes à*



*sujeets et de services de table, François-Théodore Legras (1839 - 1916) développa aussi son activité vers la création de verreries d'art, dont les décors émaillés et parfois gravés de fleurs, de feuilles et de paysages firent la réputation des établissements. A travers une sélection de deux cents œuvres, d'archives et de documents iconographiques, le musée du verre de Conches présente les célèbres verreries artistiques et populaires Legras. louet*

**National Glass Centre, Sunderland**

Das Staatliche Glaszentrum Sunderland (UK) erweitert seine Ausstellungsflächen um das Doppelte. Damit wird die einzigartige Glasstradition Sunderlands unterstrichen. Mit einem erweiterten Ausstellungsprogramm und internationalen Angeboten zur Ausbildung in Keramik und Glas wird das National Glass Centre Sunderland als Kultur- und Lehranstalt ausgebaut und modernisiert. Drei größere und bis zu 15 kleinere Ausstellungen sind jährlich geplant. The National Glass Centre, Sunderland doubles exhibition capacity for glass and ceramics. The Centre is one of the UK's leading institutions for contemporary glass, celebrating Sunderland's unique glass-making heritage, presenting a rich temporary exhibition programme and facilitating international level research in new approaches to



Julia Stephenson, Head of Arts, National Glass Centre; Michelle Daurat, Head of Business and Operations, National Glass Centre; James Maskrey, Glass Technician/ Artist.

glass and ceramics. This ambitious redevelopment project will allow National Glass Centre to fulfil its potential as a cultural and education venue. To achieve this vision, National Glass Centre successfully attracted £750,000 from Arts Council England's Large Capital Programme, £250,000 from the Heritage Lottery Fund, £100,000 from the Sir James Knott Trust and £50,000 from the Foyle Foundation. This, coupled with a significant investment from the University of Sunderland, illustrates a significant commitment to the development of the arts in the city of Sunderland. This investment has led to the doubling in size and extensive



Troyes

À 1h30  
de Paris

# URSULA MORLEY- PRICE

musée d'Art moderne  
collections nationales Pierre et Denise Lévy

21 juin  
27 octobre 2013

03 25 76 26 80 - [www.ville-troyes.fr](http://www.ville-troyes.fr) - [www.musees-troyes.com](http://www.musees-troyes.com)

FRANÇOIS-THÉODORE **LEGRAS** Verrerie artistique & populaire françaises

Musée du Verre  
CONCHES 22 JUIN - 22 SEPTEMBRE 2013

Route de Sainte-Marguerite - 27100 CONCHES - Tél. 02 32 30 90 41  
musees@conchesenouche.com - Ouvert de mardi à novembre, du mercredi  
au dimanche, de 14 h à 18 h. Fermé les jours fériés, sauf le 14 juillet et 15 août

Musée  
du Verre  
de Conches

www.conches-en-ouche.fr

# EXPOLAIN

QUINZIEME ANNIVERSAIRE  
du 6 juillet au 15 septembre  
SOIXANTE CERAMISTES  
AU MANOIR DE LAIN

ExpoLain :  
Les Rendez-vous  
de la Céramique, à Ciel Ouvert

Terres Est-Ouest  
89560 Lain (Yonne) Tél.: 0386452774  
expolain@aol.com - [www.euroceramique.com](http://www.euroceramique.com)



**Spectacle** ////

Canton de Saint-Georges-du-Vièvre (27)

**Soirées vagabondes du Vièvre**

Spectacle théâtralisé itinérant autour de 3 lieux patrimoniaux du canton de Saint-Georges-du-Vièvre qui évoquera des aspects de l'histoire locale : au pigeonnier du Bois Louvet à Saint-Jean-de-la-Lecqueraye, à l'église de Saint-Georges-du-Mesnil (concert) et enfin dans la grange dimière de Épreville-en-Lieuvin.

> Du 19 juillet au 10 août, vendredis et samedis de 21h à 23h  
 Tarifs : 5 € ; 3 € 12-18 ans ; gratuit - 12 ans - [www.tourisme-vievre-lieuvin.fr](http://www.tourisme-vievre-lieuvin.fr)

Le Bain de Diane, 2013 © Alain Fleischer



**Exposition** //// Évreux (27)

**Une même longueur d'onde**

Louis Aston Knight (1873-1948), peintre paysagiste, travaille à Beaumont-le-Roger dans son manoir environné d'un jardin traversé par la Risle. Chaussé de hautes cuissardes et armé d'une double échelle en guise de chevalet, il s'installe au beau milieu de l'eau pour y peindre. Aujourd'hui, le destin de Knight croise celui de Fleischer. À l'invitation du musée, Alain Fleischer (né en 1944) - photographe, plasticien, cinéaste et romancier - relève le défi en s'installant lui-même au cœur du motif. Vivant une même expérience sensible, les deux artistes établissent le contact pour un dialogue esthétique inédit.

> Jusqu'au 22 septembre - Musée d'Art, Histoire et Archéologie, ouvert du mardi au dimanche, de 10h à 12h et de 14h à 18h - Entrée libre et gratuite - [www.evreux.fr](http://www.evreux.fr)

**Festival** //// Biville, Flamanville, Les Pieux, Urville-Nacqueville (50)

**La Hague en Musiques**



DR

La troisième édition poursuit sa route à la découverte des multiples facettes d'une musique plurielle. Accents somptueux de la musique classique, couleur et magie de la musique orientale, dynamique bondissante du jazz et, pour nous surprendre, des adaptations d'œuvres classiques par des compositeurs d'aujourd'hui.

> Du 14 au 17 août - Tarifs : de 16 à 25 € ; pass 4 concerts 80 €, 64 € réduit [www.lahague-tourisme.com](http://www.lahague-tourisme.com)

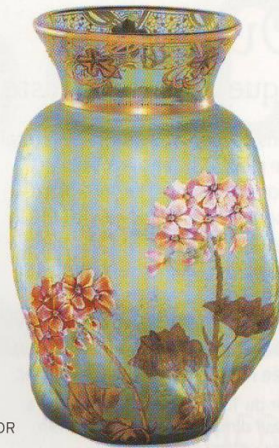
**Exposition** //// Conches-en-Ouche (27)

**Verreries Legras**

Découvrez les célèbres verreries Art Nouveau de François Théodore Legras réalisées à Saint-Denis entre 1870 et 1914 ainsi que les verreries de Charles Legras réalisées après la Première Guerre mondiale dans le style Art Déco. Tout en présentant l'évolution stylistique des verreries à travers 200 œuvres accompagnées d'archives, l'exposition s'attache à montrer l'emploi caractéristique de l'émail pour décorer les verreries.

> Jusqu'au 22 septembre - Musée du verre, ouvert du mercredi au dimanche, de 14h à 18h - Tarif : 3 € ; gratuit - 16 ans - [www.museeduverre.fr](http://www.museeduverre.fr)

DR

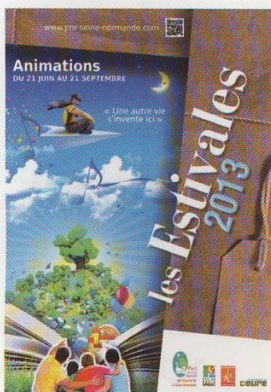


**Animations** //// Notre-Dame-de-Bliquetuit (27)

**Les estivales du parc**

Animations - nature, balades, théâtre, musique et contes - pour mettre en valeur le patrimoine naturel et culturel local. *Les Nocturnes du Parc* : Chauves-souris, papillons,... attendent la pénombre pour se réveiller. *Contes au jardin* : dans un jardin, des conteuses et un musicien s'associent pour narrer des histoires. *Rando-contes* : des conteuses partent en balade avec des contes plein leur besace. *Rando-nature* : découverte de la faune et la flore au fil d'une balade avec un spécialiste nature. *Les "impromptus"*, visites-découvertes de patrimoines, suivie d'une représentation théâtrale.

> Jusqu'au 20 septembre - Territoire du Parc - Manifestations gratuites (sauf la journée de la randonnée) ; réservations obligatoires au 02 35 37 23 16 - [www.pnr-seine-normande.com](http://www.pnr-seine-normande.com)





# Musée du Verre de Conches

Créé en 1996 pour conserver les rares vitraux en pâte de verre de François Décorchemont, le musée du verre de Conches s'est développé depuis dans les différents domaines des arts verriers français du XXe et XXIe siècle, grâce à sa politique d'acquisition soutenue et régulière.

## La sculpture de verre contemporaine



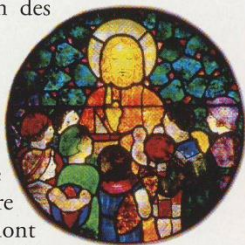
En organisant régulièrement des expositions monographiques d'artistes vivants, le musée s'est donné les moyens d'acquérir des œuvres contemporaines et de constituer l'une des plus importantes collections françaises de sculptures de verre dans les domaines de l'abstraction géométrique, du symbolisme et du minimalisme.

## Le Renouveau du verre français

Le musée conserve également une importante collection de verreries de la fin du XXe siècle, issue du Renouveau du verre français. Caractérisées par des décors d'émaux, d'oxydes et de matières, ces verreries illustrent les recherches empiriques effectuées par des verriers indépendants au sein des petits ateliers de verre à chaud.

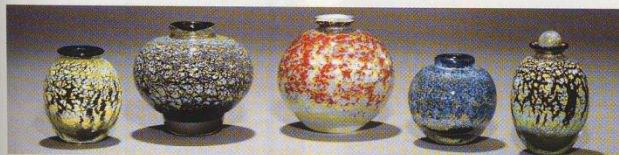
## Le vitrail

Dans le domaine du vitrail, le musée conserve la principale collection publique de vitraux en pâte de verre réalisés entre 1932 et 1970 par François Décorchemont (1880-1971), ainsi que diverses œuvres graphiques se rapportant aux vitraux de la Reconstruction. L'œuvre du peintre-verrier Henri Guérin (1929-2009) est également représentée dans les collections.



## La verrerie de l'Entre-deux-guerres et des années 1950

Plus récemment, le musée a développé ses collections en acquérant des verreries Art déco de l'Entre-deux-guerres et des années 1950 (Schneider, Daum, Thuret...). En élargissant ainsi sa politique d'acquisition, le musée a pour ambition de présenter plus largement les différentes formes des arts verriers.



## Idées Week-end & Sorties

Verrerie  
artistique  
& populaire  
Française

# LEGRAS

Fin XIX<sup>e</sup>  
début XX<sup>e</sup>  
siècles

**Musée du Verre  
CONCHES** 22 JUIN - 22 SEPTEMBRE 2013

Route de Sainte-Marguerite - 27190 CONCHES - Tél. 02 32 30 90 41  
musees@conchesenouche.com - Ouvert de mars à novembre, du mercredi  
au dimanche de 14 h à 18 h. Fermé les jours fériés, sauf les 14 juillet et 15 août

Musée  
du VERRE

www.museesduverre.fr

UCLURE

## Exposition VERRERIES LEGRAS Du 22 juin au 22 septembre 2013

A travers une sélection de deux cents pièces, l'exposition Verreries Legras présentera la production diversifiée des pièces émaillées, décorées et gravées de l'usine de Saint-Denis à la fin du XIXe et au début du XXe siècle. Différents documents iconographiques illustreront plus particulièrement la personnalité du directeur de la verrerie, François-Théodore Legras, ses récompenses aux Expositions Universelles ou encore les circuits de diffusion commerciale de la verrerie.

## INFORMATIONS PRATIQUES

Musée du Verre  
Route de Sainte-Marguerite  
27190 CONCHES  
Tél. 02 32 30 90 41  
musees@conchesenouche.com  
www.conches-en-ouche.fr  
Ouvert de mars à novembre,  
du mercredi au dimanche, de 14h à 18h





**Sourire et rêver**

Exposition du 18 juin au 30 décembre 2013  
 >>>> Village des Métiers d'Art de Desvres  
[www.vmad.fr](http://www.vmad.fr)

Deux matières, bois et papier,  
 Une rencontre  
 du 06/09 au 13/10/2013  
 Rablay-sur Layon (49)

**Le Village d'Artistes**  
 galerie d'art contemporain - artistique - classique  
 02 41 78 61 32

**Jean-Michel Letellier**  
**Marc Raimbault**

vendredi, samedi, dimanche  
 et jours fériés de 14h30 à 18h30  
[villagedartistes.canalblog.com](http://villagedartistes.canalblog.com)

ATELIER D'ART

**EXPOSITION - LE PUY-EN-VELAY**  
 Du 22 février au 18 décembre 2013

**La mode et les grands dentelliers du Velay**  
 du XVIII<sup>e</sup> au XX<sup>e</sup> siècle

Vous pourrez admirer : robes de mariée, robe à deux tenues de soirée, jupes, châles, étoles, pèlerines, corsets, vestes, fanions, barbe, chapeau, gants, éventails, ombrelles, mouchoirs, aumônières, en dentelle aux fuseaux, dentelle mécanique, broderies, accessoires d'époque, bijoux, etc.

Nous mettons à l'honneur les dentelliers du Velay : Théodore Falcoz, Jean-Pierre Fargouët, Louis Oudin, Johannes Challoy, François Rouger, Gabriel Brou, Jules Surré, Maxime Heymond, Etz Experton, Joseph Coste, etc.

Sous les voiles du Centre d'Enseignement de la dentelle du Puy : 30-40, rue Rappald - 43000 Le Puy-en-Velay - Tél. 04 71 02 01 08

**HORAIRES :** Lundi au vendredi (9 h 30 à 11 h 30 et 13 h 30 à 17 h) jusqu'au 31 mars 2013.  
 Le samedi sur rendez-vous à partir du 22/02/2013.  
 A partir du 2 avril mêmes horaires en semaine et samedi en journée continue (9 h 30 - 18 h 30).  
 Entrée payante.

Mail : [enseignement@ladentelledupuy.com](mailto:enseignement@ladentelledupuy.com)  
 Site : [ladentelledupuy.com](http://ladentelledupuy.com)

FRANÇOIS-THÉODORE **Legras** Verrerie artistique & populaire française

Musée du Verre **CONCHES** 22 JUIN - 22 SEPTEMBRE 2013

Rte de Sainte-Marguerite  
 27190 CONCHES - Tél. 02 32 30 90 41  
[musees@conchesenouche.com](mailto:musees@conchesenouche.com)

Musée du verre de Conches  
[www.conches-en-ouche.fr](http://www.conches-en-ouche.fr)

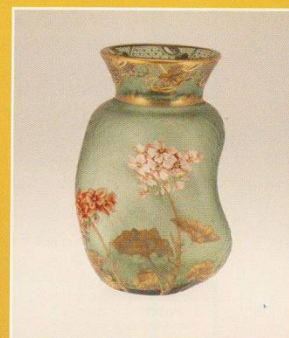


## Expositions

Du 22 juin au 22 septembre 2013

### Legras, "Verreries artistiques et populaires françaises" Musée du Verre

Les verreries de Saint-Denis et de Pantin figurent parmi les plus importantes de la fin du XIXe et du début du XXe siècle. A côté d'une production de flacons à parfum, de carafes à sujets et de services de table, François-Théodore Legras (1839-1916) développa aussi son activité vers la création de verreries d'art, dont les décors émaillés et parfois gravés de fleurs, de feuilles et de paysages firent la réputation des établissements. A travers une sélection de deux cent œuvres, d'archives et de documents iconographiques, le musée du verre de Conches présente les célèbres verreries artistiques et populaires Legras.



#### Venez découvrir le Musée du Verre de Conches

Ouvert gratuitement aux  
porteurs du coupon  
et aux dates fixées

**Ticket gratuit**  
(valable pour 2 personnes)

(à découper et présenter à  
l'accueil du musée)

**Week-end**  
du 13 et 14 juillet 2013

Nom / Prénom :  
Adresse :

**Ticket gratuit**  
(valable pour 2 personnes)

(à découper et présenter à  
l'accueil du musée)

**Week-end**  
du 17 et 18 août 2013

Nom / Prénom :  
Adresse :

Musée du Verre de Conches  
Route de Sainte Marguerite  
27190 Conches  
Tél. 02.32.30.90.41  
musees@conchesenouche.com  
www.conches-en-ouche.fr

#### LES RENDEZ-VOUS DU MUSÉE :

Dédicace du livre "Legras - Verreries artistiques et populaires françaises" par deux des quatre auteurs, Dominique et Jean Vitrat, le 22 juin à 11h.

#### Visites commentées

Le 1er mercredi du mois à 15h (3 juillet, 7 août et 4 septembre).

#### Carte de l'eurois

Gratuité du musée sur présentation de la carte le samedi 6 juillet.

#### Peindre le verre

Découverte de l'exposition Legras et atelier de peinture sur verre pour les jeunes publics le 24 juillet et le 14 août, en matinée et sur réservation (autres dates, nous consulter).

#### Circuit Décorchemont

Visite commentée de l'exposition Paysages et Cours d'eau au Musée du Pays de Conches et des vitraux de François Décorchemont dans les Eglises euroises le samedi 24 août.

#### Journées Européennes du Patrimoine

Gratuité du musée les 14 et 15 septembre. Démonstration de soufflage de verre au chalumeau par Jean-Pierre Baquère le 14 septembre.



Musée ouvert de mars à décembre du mercredi au dimanche de 14h à 18h



Au musée du verre

# Legras, maître verrier populaire

**François-Théodore Legras, maître verrier français, né en 1839, dans le hameau de la Grande Catherine à Claudon (Vosges) est une personnalité atypique ; son parcours l'est tout autant...**

Fils d'un modeste bûcheron, et malgré un apprentissage tardif, François-Théodore Legras deviendra le patron de la plus grande verrerie de région parisienne, voire de France, avec 1 250 ouvriers et décorateurs.

Son enfance passée dans un tout petit hameau, en pleine nature, au cœur de la forêt de Darney, l'une des plus belles forêts de France, a marqué François-Théodore Legras et va devenir source d'inspiration pour ses créations axées sur la faune, la flore et surtout sur les paysages de forêts et lacustres qui ponctuent la vallée de l'Ourche. Âgé de 20 ans, il entre comme commis dans des

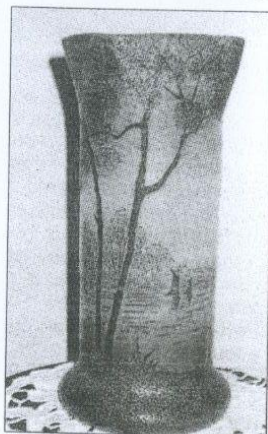
verreries proches de son hameau natal. C'est là qu'il apprend son métier. À 24 ans, il quitte ses Vosges natales pour aller travailler à la verrerie de la Plaine-Saint-Denis, proche de Paris où il est embauché comme commis de nuit.

## Le commis de nuit devient PDG

Six mois plus tard, il devient chef de fabrication. En 1866, âgé seulement de 27 ans, il devient directeur de la verrerie. Il fait alors construire une nouvelle usine moderne et une cité ouvrière qui devient, au fil des années, un ensemble industriel de près de

20 000 mètres carrés.

Il devient président-directeur général de Legras et Cie, puis de la Verrerie et Cristallerie de Saint-Denis. Il participe à de nombreuses expositions nationales et internationales où il est très



souvent récompensé. Il a également été responsable de la partie verrerie et cristallerie de l'Exposition Universelle de 1900 à Paris. En 1909, il cède la direction de son entreprise à son neveu et meurt en août 1916 à Paris.

## Maître verrier et chef d'entreprise

François-Théodore Legras fait partie des quatre maîtres verriers à la fondation de l'Art Nouveau avec Gallé, Daum et Lalique. En orientant une partie de la production vers la « verrerie fantaisie » émaillée, décorée, gravée, Legras s'inscrit dans une philosophie héritée du Saint-Simonisme : produire du beau, à bon marché pour un art accessible à tous. Les bouteilles à sujet sont très

nombreuses, elles ont pour thèmes Jeanne d'Arc, ou, plus connus, des modèles de la Tour Eiffel et de Napoléon ainsi que de nombreux personnages de la Troisième République.

Mais ce qui est marquant chez ce maître verrier est sa grande variété d'œuvres avec de considérables modèles de formes et des décors variés dont des paysages, des fleurs et la faune.

Le musée du verre lui consacre une grande exposition à travers une sélection de plus de deux cents œuvres, d'archives et documents iconographiques.

> *Exposition de la verrerie artistique et populaire française Legras jusqu'au 22 septembre du mercredi au dimanche de 14 h à 18 h (et le 15 août). Téléphone : 02 32 30 90 41*



**CONCHES-EN-OUCHE.** Deux cents pièces sont à découvrir au Musée du verre.

## François-Théodore Legras ou la verrerie artistique

Musée de province, le Musée du verre de Conches-en-Ouche n'en est pas moins l'un des plus dotés. Il faut dire qu'Éric Louet, son directeur, sait trouver les belles collections. Toutes différentes, il les fait découvrir au public de plus en plus nombreux en proposant des expositions toujours de qualité.

La dernière en date est consacrée à François-Théodore Legras, spécialiste de la verrerie artistique et populaire française de la fin du XIX<sup>e</sup> siècle et du début du XX<sup>e</sup>. Cette collection riche de deux cents pièces, on la doit à Jean et Dominique Vitrat, amoureux de la verrerie Legras. Le couple possède plus de 1 300 pièces. Éric Louet a donc dû faire des choix difficiles pour cette exposition.

### Fantaisie

Né en 1839 dans les Vosges, François-Théodore Legras a fait ses débuts dans la verrerie à 20 ans, après avoir été dix ans bûcheron, comme son père. Il travaillera dans des verreries, dont celle de la plaine Saint-Denis. Il deviendra le directeur, à 27 ans. Il en fit la plus importante manufacture verrière du début du XX<sup>e</sup> siècle. En réalité, les verre-



Jean et Dominique Vitrat, des collectionneurs avertis

ries et cristalleries Legras produisaient essentiellement des verreries fantaisies, des flacons à parfum, des services de table et des articles de laboratoire. Toutefois, François-Théodore Legras développa aussi son activité vers la création de verrerie d'art, dont des décors émaillés et parfois gravés de fleurs, de feuilles et de paysages qui firent la réputation de cet établissement.

### INFOS PRATIQUES

Exposition François-Théodore Legras, jusqu'au 22 septembre au Musée du verre, route de Sainte-Marguerite à Conches-en-Ouche. Du mercredi au dimanche de 14 h à 18 h. Fermé les jours fériés sauf 14 juillet et 15 août. Tél. 02.32.30.90.41.



## CULTURE, PATRIMOINE ET TRADITIONS



### Miroir, mon beau miroir : l'élégance à la romaine

Du 15/06 au 15/09, juin et septembre (13h-18h), juillet et août (10h30-18h30)

**Gisacum, Le Vieil-Évreux (F8)**

15 personnages vous présentent leurs plus beaux atours ou leurs habits de tous les jours. Toge de haut dignitaire, costume rituel de mariée, riche maîtresse de maison... vous plongerez au cœur de la civilisation gallo-romaine ! Une malle de costumes et un espace ludique permettront aux enfants de s'approprier la mode du passé.

Gratuit.

Tél. : 02 32 31 94 78.

[www.gisacum-normandie.fr](http://www.gisacum-normandie.fr)



### Sentier d'art : Le reflet et l'eau

Du 21/06 au 22/09

**La Trinité-de-Réville (G3)**

Sur un chemin d'environ 3 km, entre patrimoine rural et création artistique, des artistes s'inspirent des thèmes du Festival Normandie Impressionniste et de la Fête de la Peinture : « le reflet et l'eau » et vous invitent à découvrir leurs œuvres. En juillet et août, des animations et spectacles seront proposés sur le sentier.

Gratuit.

Tél. : 02 32 46 27 52.

[www.cc-cantondebrogie.fr](http://www.cc-cantondebrogie.fr)



© P. Ditsch

### Impressionnistes de l'École Normande

Du 22/06 au 14/07, tous les jours sauf le mardi (10h30-12h30 et 14h30-17h30)

**Château de Gaillon (E9)**

L'exposition présente une collection d'œuvres de peintres post-impressionnistes normands sélectionnés par Thierry Ruffier, spécialiste de l'école "rouennaise". Parmi les peintures présentées : Georges Le Meilleur, Georges Manzano Pissaro, Adrien Segers, Albert Malet, Jules-Emile Zingg, René Sautin, Bernard Lioriot...

Gratuit.

Tél. : 02 32 53 08 25 (Office de Tourisme de Gaillon).

[www.ville-gaillon.fr](http://www.ville-gaillon.fr)

### Verrerie Legras

Du 22/06 au 22/09, du mercredi au dimanche (14h-18h)

**Musée du Verre, Conches-en-Ouche (G6)**

Outre ses collections permanentes, le Musée du Verre accueille régulièrement des expositions de haute facture. Celle consacrée à la verrerie Legras, à travers une sélection de 250 pièces accompagnée d'archives, présentera l'histoire de la célèbre verrerie de Saint-Denis qui se spécialisa dans les décors émaillés à l'aube du XX<sup>e</sup> s.

3 €. Moins de 16 ans : gratuit.

Tél. : 02 32 30 90 41.

[www.conches-en-ouche.fr](http://www.conches-en-ouche.fr)



### Exposition d'été/automne au Château de Vascoeuil

Du 29/06 au 31/08, tous les jours (10h30-13h et 14h30-18h30) et du 01/09 au 13/10, du mercredi au dimanche et les jours fériés (14h30-18h)

**Château de Vascoeuil (B9)**

Robert Combas, un des créateurs de la figuration libre, a réalisé avec Ladislav Kijno (peintre abstrait matérialiste), un ensemble de tableaux en commun dont l'exceptionnelle série des 14 stations du Chemin de Croix – véritable dialogue entre les deux artistes – qui sera au cœur de cette exposition.

8,50 €. 8-18 ans : 5,50 €. Moins de 8 ans : gratuit.

Autres tarifs : se renseigner.


Tél. : 0 235 236 235.

[www.chateauvascoeuil.com](http://www.chateauvascoeuil.com)





FRANÇOIS-THÉODORE **Legras** Verrerie artistique & populaire française



Musée du Verre  
**CONCHES** 22 JUIN - 22 SEPTEMBRE 2013

Rte de Sainte-Marguerite  
 27190 CONCHES - Tél. 02 32 30 90 41  
 musees@conchesenouche.com

Musée  
 du Verre  
 de Conches

www.conches-en-eure.fr

LEURE

**-10%** sur tous vos projets d'été  
 jusqu'au 24 août 2013\*

remise de **10%** pour seulement **10€**

**BRICORAMA**

\*Carte proposée en magasin valable jusqu'au 24 août 2013.  
 Remise valable sur tous les produits hors électroportatif, nettoyeurs haute pression, moneur jardin. Voir conditions en magasin.

Bd du 14 juillet - 27000 EVREUX Tél. 02 32 23 26 58

Ouvert du lundi au vendredi de 9 h. à 12 h.30 et de 14 h. à 19 h.30 - Samedi de 9 h à 19 h.30 sans interruption

Chemin de Fer  
 de la Vallée  
 de l'Eure

Une  
 journée  
 en  
 Normandie



02 32 36 04 63 • contact@cfve.org • www.cfve.org

Circulations estivales (juillet-août) • mardi, mercredi, jeudi et dimanche

## Le garage automobile ASDE vous accueille à Venon dans l'Eure

Depuis plus de 20 ans, plus de 5.000 clients ont fait confiance à Philippe Lemire et à son équipe.

Notre force réside dans la réunion de 2 compétences complémentaires :

D'une part, notre connaissance du marché européen pour le neuf et donc d'un important réseau pour la recherche d'occasion ;

D'autre part, notre équipe technique et nos ateliers pour assurer des livraisons de qualité ainsi qu'un suivi après-vente.

ASDE assure la recherche et la vente "clés en main" du véhicule de votre choix : recherche - financement - service après-vente...

Nous nous occupons de toutes les démarches administratives (certificat d'immatriculation à votre nom et plaque d'immatriculation définitive installée).



Un service complet pour votre tranquillité.

**GARAGE ASDE** 27110 Venon (entre Le Neubourg et Louviers)  
 02 32 50 53 07 - www.garageasde.com



■ Au musée du verre  
**Des vacances artistiques !**



Vacances artistiques pour Juline, Inna et Louanne.

Organisé par Alexa Klotchkoff, chargée des publics et de la médiation culturelle pour les musées de Conches, l'atelier de peinture sur verre a particulièrement intrigué trois jeunes vacancières en Pays de Conches. Après une visite commentée de l'exposition "Legras", Juline (8 ans), Inna et Louanne (9 ans toutes les deux) ont participé à l'atelier "Peindre le verre". Il s'agissait tout d'abord de dessiner un des motifs représentés sur l'une des pièces de l'exposition afin de le reproduire sur une plaque de verre et le colorier avec une peinture spéciale pour céramique. Une méthode qui a particulièrement intéressé Juline, en vacances chez ses grands-parents : « *Je suis des cours de dessin toute l'année à Strasbourg mais je ne*

*connais pas la peinture sur verre, c'est une belle découverte pour moi* ».

Quant à Inna et Louanne, deux jeunes habitantes et amies de Nogent-le-Sec, elles ont souhaité profiter de leurs vacances pour découvrir le musée, l'exposition et la peinture sur ce matériau tout nouveau pour elles.

Les trois demoiselles, ravies de leur première expérience, se sont donné rendez-vous pour l'atelier "peindre le Rouloir" au Musée du Pays de Conches. Cette fois, c'est dans la nature, au cœur de l'arboretum qu'elles s'adonneront à la peinture après la découverte de l'exposition "Paysages et Cours d'eau" de François Décorchemont. Qui sait, peut-être ces ateliers susciteront chez ces demoiselles de vraies vocations !

PARIS NORMANDIE, 08.08.2013

PARIS NORMANDIE, 23.07.2013

**CONCHES-EN-OUCHE**

**Atelier jeune public**

Le musée du verre de Conches-en-Ouche propose, durant l'été, des ateliers jeune public gratuits, sur le thème « Peindre le verre », à l'occasion de l'exposition « Legras, verreries artistiques

et populaires françaises ».

Rendez-vous **demain mercredi et mercredi 14 août**, de 10 h à 12 h. Le matériel est fourni.

Inscriptions obligatoires, places limitées, réservés aux 8 à 12 ans. Tél. 02.32.30.90.41.

Courriel : publics-musees@conchesenouche.com

**CONCHES-EN-OUCHE**

**Ateliers jeune public**

Le Musée du verre de Conches-en-Ouche propose, **mercredi 14 août**, de 10 h à 12 h, des ateliers jeune public gratuits, sur le thème « Peindre le verre », à l'occasion de l'exposition « Legras, verreries artistiques et populaires françaises ». Matériel fourni.

Inscriptions obligatoires, places limitées, réservés aux 8 à 12 ans. Tél. 02.32.30.90.41.

Courriel : publics-musees@conchesenouche.com



# SITE DU COMITÉ DÉPARTEMENTAL DE L'EURE

Eure Tourisme -

http://www.eure-tourisme.fr/module/carto/?site=1&activite=manifest...

Site officiel du Tourisme de l'Eure

Accueil > Profiler > Sortir et se divertir

## Rechercher une manifestation

Normandie euroise

Eure, Seine et Eau

Impressionnisme  
et jardins



Ajouter au Carnet de voyages

### Verrerie Legras

Outre ses collections permanentes, le Musée de Verre accueille régulièrement des expositions de haute facture. Celle consacrée à la verrerie Legras, à travers une sélection de 250 pièces accompagnée d'archives, présentera l'histoire de la célèbre verrerie de Saint-Denis qui se spécialisa dans les décors émaillés à l'aube du XXe s.

#### Date(s) :

- Du 22/06/2013 au 22/09/2013 de 14h00 à 18h00

NORMANDIE,  
TOUT  
COMMENCE  
DANS  
L'EURE

Adresse :  
Route de Sainte-Marguerite -  
27190 CONCHES-EN-OUICHE

Tél : 02 32 30 90 41

Visiter le site internet  
Contacter par email  
Déterminer votre trajet.

### Type

Voir toutes les offres

Nom de l'offre

Catégorie

Tous les thèmes

Festival

Normandie Impressionniste

Date des événements

Le

A partir de

Le mois

de

Sans importance

Commune

Autour

km

Masquer

CHERCHER

### Je réagis

Votre identifiant

Votre mot de passe

ou

Créer un compte

Votre commentaire

Votre note



Mentions légales - Crédits - Plan du site - Contacts - Nos Coordonnées - Newsletters - Manifestations Jeune Public - Histoire et patrimoine - Explorer la nature - Fermes et parcs animaliers - Terroir Normand - Remplir son panier - Portraits de chefs - Visites Virtuelles - Carte de l'Eurois - Recommander ce site

Découvrez sur [tripadvisor.fr](http://tripadvisor.fr) les sites les plus remarquables dans l'Eure

### Hébergements

Hôtels  
Résidences de tourisme  
Meublés et gîtes  
Campings

### Restauration / Dégustation

Restaurants  
Dégustation

### Sorties

Patrimoine culturel  
Patrimoine naturel  
Equipements de loisir  
Activités sportives et culturelles

### Manifestations

Balades accompagnées  
Culturelles  
Danse  
Insolite  
Manifestations commerciales  
Musique  
Nature et détente  
Sports et loisirs  
Tradition et folklore

### Week-ends / Séjours

Charme et caractère  
Saveurs et gastronomie  
Durable / Bio / EcoLo  
Impressionnisme  
Tendance et déco  
Loisirs actifs  
So chic, so romantique  
Campagne et plaisirs simples